

Bienvenue dans l'ENT du Grand Est : Mon bureau numérique (MBN)

L'environnement numérique de travail est un espace centralisant les données de vie scolaire de votre enfant (évaluations, absences, cahier de textes), mais aussi des outils de communication (messagerie, agenda) vous permettant de communiquer avec l'ensemble de l'équipe éducative de l'établissement.

Les codes d'accès à l'ENT « Mon bureau numérique » sont vos identifiants aux Téléservices, qui vous donnent entre autre les accès aux bulletins LSU, LSL, à la demande de bourse, etc.. Si vous les avez déjà utilisés, ils sont alors dès à présent fonctionnels et vous pouvez vous identifier directement dans l'ENT. Sinon, il faudra vous créer vos identifiants. Un tutoriel vidéo est à votre disposition sur le site suivant :

<https://tube-institutionnel.apps.education.fr/w/1Dh1bqMhGSadKBkceg4a8Y>

Lors de la première connexion, vous devrez saisir un nouveau mot de passe. Profitez-en aussi pour saisir une adresse mail externe (autre que celle de l'ENT) afin de pouvoir récupérer automatiquement un nouveau mot de passe et de recevoir des alertes issues de MBN (suivi des punitions, par exemple). Activez ensuite votre compte Téléservices. Vous pouvez maintenant vous connecter sur l'ENT.

L'accès à l'ENT se fait à partir de l'adresse suivante : <https://clg-mandela-illkirch.monbureaunumerique.fr>



Vous souhaitez vous connecter à votre ENT en tant que :

Elève ou parent de l'Education Nationale **1**

Elève ou parent d'un établissement agricole

+ Enseignant

+ Personnel non enseignant

Autres comptes et invités

2 →

EduConnect

J'accède aux services numériques des établissements scolaires

Je simplifie mes accès avec FranceConnect

Qu'est-ce que FranceConnect?
OU

J'utilise mes identifiants EduConnect

Identifiant
Saisissez un identifiant **3**

Mot de passe
Saisissez un mot de passe **4**

5

[Identifiant perdu](#) [Mot de passe perdu](#)

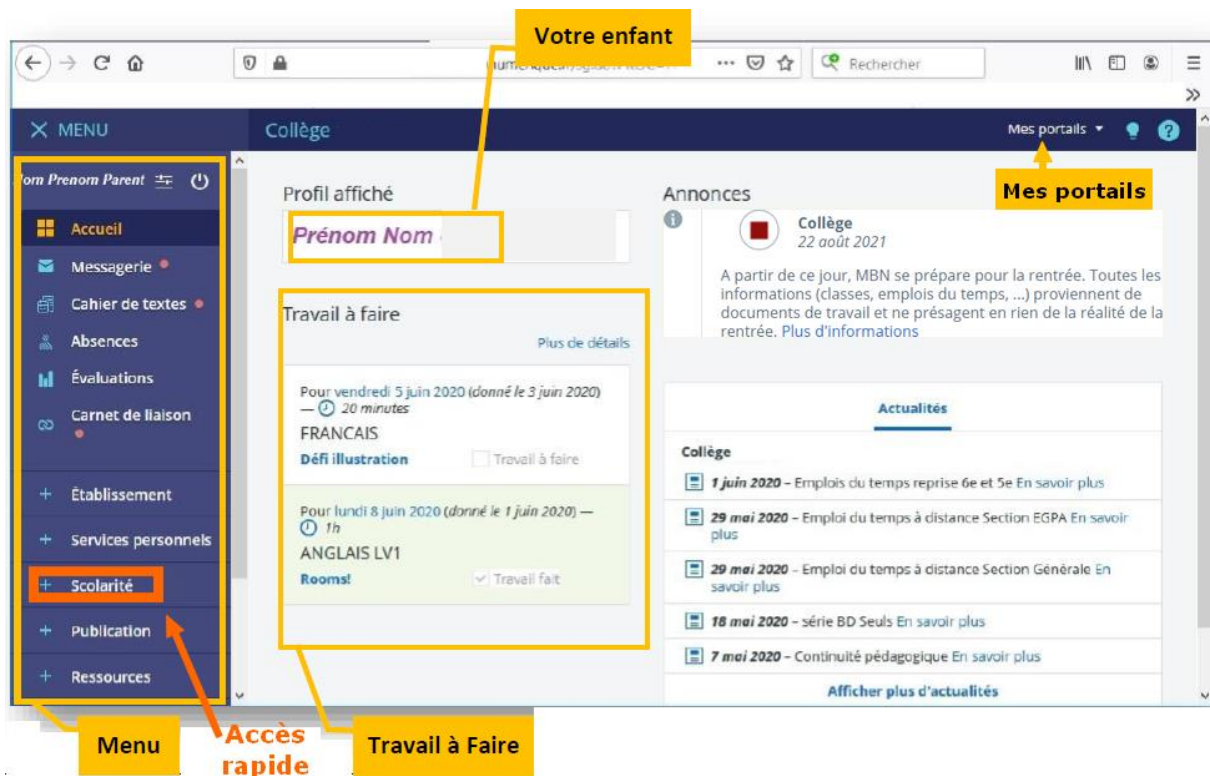
OU

[Je n'ai pas de compte](#)

[Besoin d'aide ?](#) [Mentions légales](#) [Accessibilité](#)

Après avoir entré vos identifiants, vous voici sur le tableau de bord de l'ENT.

- Dans la colonne de droite, vous trouverez les actualités de l'établissement.
- Dans la colonne centrale, vous retrouvez les dernières informations de vie scolaire (évaluations, absences), les devoirs à faire ainsi qu'un aperçu de la messagerie.
- Dans la colonne de gauche, les liens vous permettent d'accéder aux informations détaillées

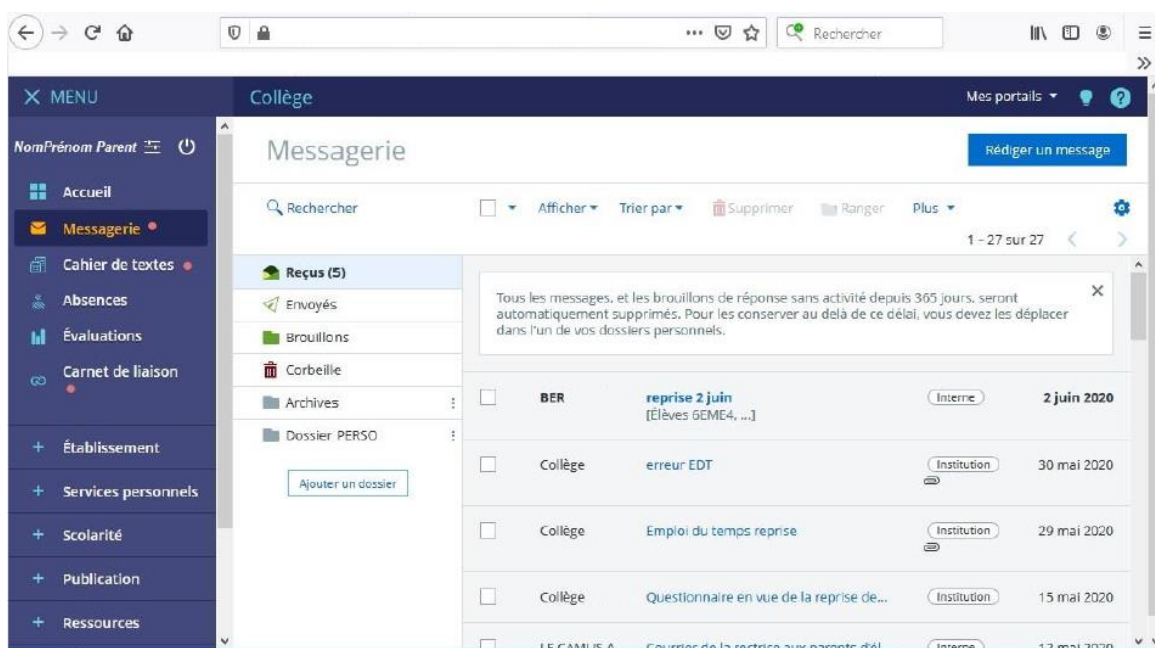


Si vous deviez avoir un autre visuel, il faut choisir le nom du collège dans le menu « Mes portails » en haut à droite.

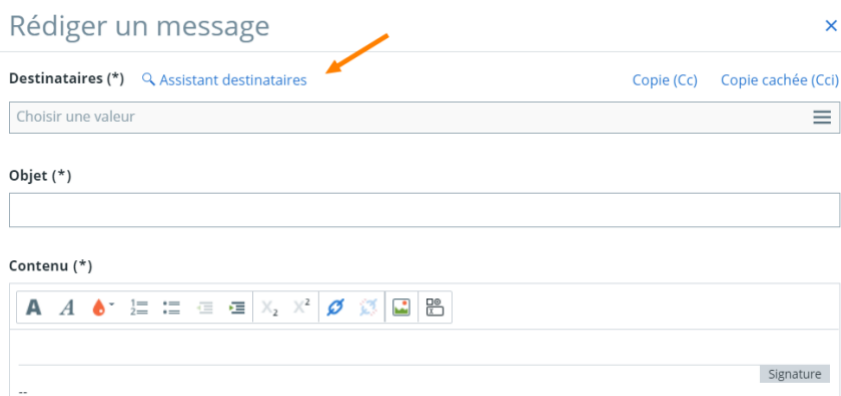
Messagerie Cet espace de messagerie vous permet d'échanger avec les enseignants

Dans cette interface sont listés l'ensemble des messages reçus dans les 90 derniers jours. Si vous désirez les conserver, vous devrez les classer dans un dossier que vous pouvez créer (en bas à gauche).

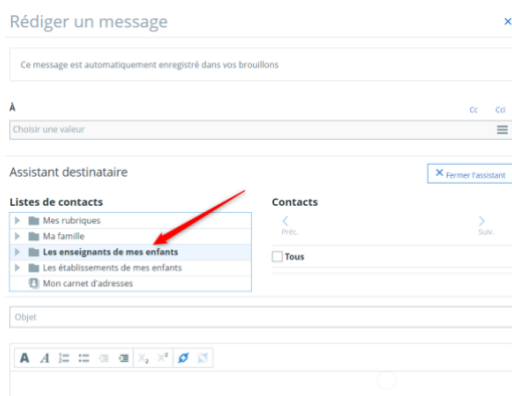
Le point rouge à côté de « Messagerie » vous indique qu'un message non lu vous a été adressé.



Pour rédiger un message, cliquer en haut à droite sur le bouton « Rédiger un message ».



Dans la fenêtre qui s'ouvre, dans le champ A : un assistant vous permet de sélectionner les destinataires du message

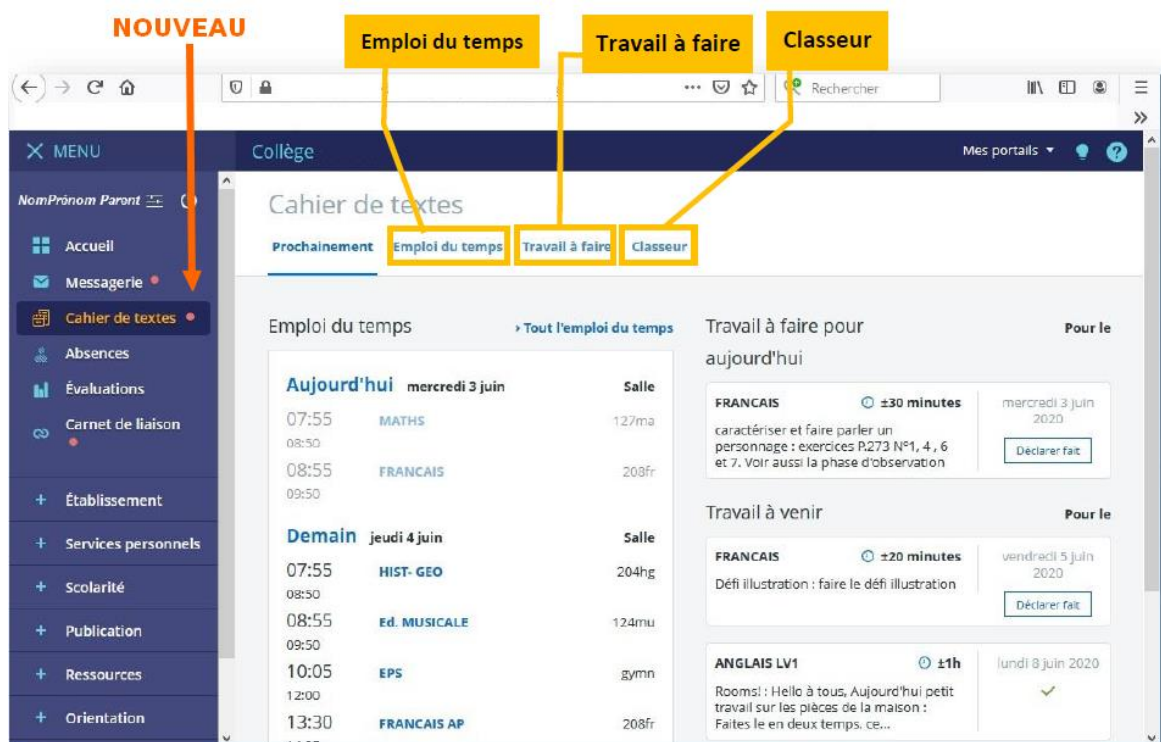


Dans l'assistant, naviguez dans les filtres pour choisir vos destinataires. Vous pouvez aussi saisir les destinataires directement dans les champs A, CC ou Cci.

Cahier de texte

Cet espace vous permet de suivre les devoirs donnés et de consulter l'emploi du temps.

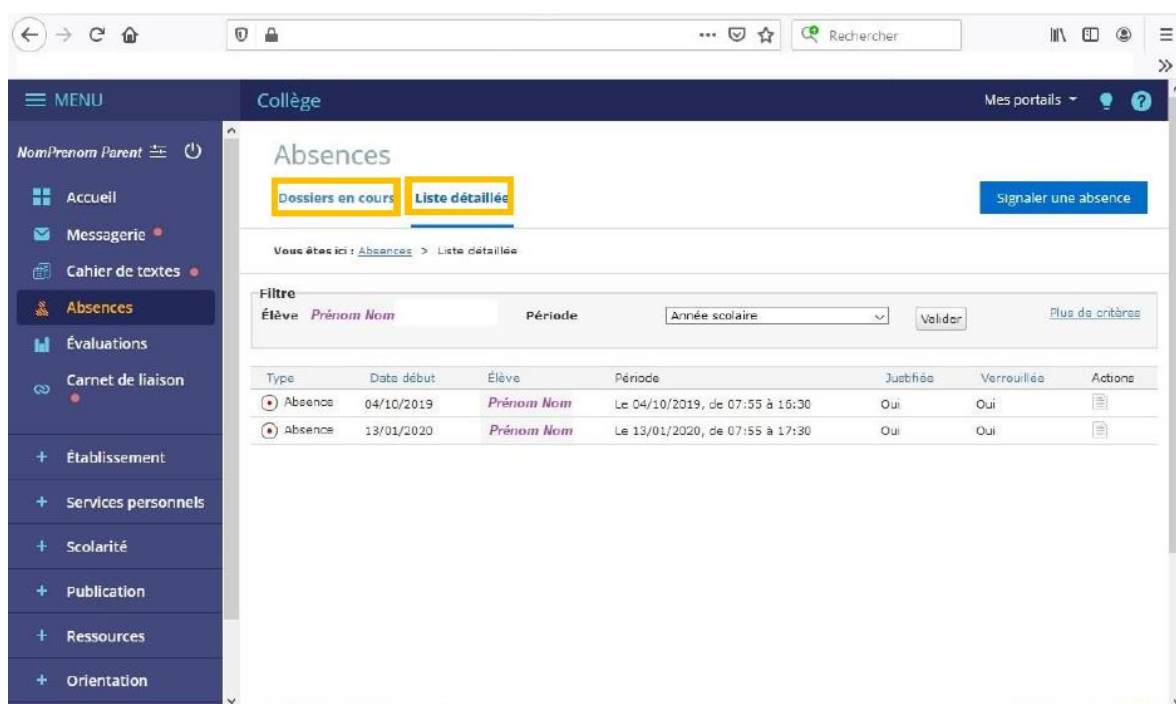
La page CDT synthétise les prochains cours dans la colonne de gauche, ainsi que les devoirs à faire dans celle de droite. Si vous voulez plus de précisions, vous pouvez cliquer sur « Emploi du temps » pour afficher l'intégralité du planning des semaines à venir, ou sur « Travail à faire » pour afficher la liste de tous les travaux donnés par les enseignants.



Le cahier de texte affiche également une pastille rouge si des travaux sont à faire ou si des corrections sont rendues par les enseignants.

Absences

Cet espace vous permet de visualiser les absences justifiées ou non.



Évaluations

Cet espace vous permet de visualiser les notes obtenues par période

La page « Évaluations » présente les évaluations scolaires (en notes ou en compétences), ainsi qu'un positionnement au niveau du référentiel de compétence

The screenshot shows a web interface for 'Collège' with a sidebar menu and a main content area. The main area is titled 'Évaluations' and contains a table of student performance data. Annotations include yellow boxes around navigation tabs and a filter dropdown, and yellow arrows pointing from external labels to these elements. A yellow bracket on the right groups the table content under the label 'Les notes'.

Matières Professeurs	Élève		Classe			Évaluations
	Moy.	Dev.	Moy.	Min.	Max.	
ANGLAIS LV1 <i>Nom de l'enseignant</i>		0				15 / 20
Ed. MUSICALE <i>Nom de l'enseignant</i>		0				/ 20
FRANCAIS <i>Nom de l'enseignant</i>	13,0	2	15,5	8,0	20,0	/ 20 11,25 / 20 7 / 10
HIST- GEO <i>Nom de l'enseignant</i>		0				/ 20 / 20 / 20 / 20 Éval
MATHS <i>Nom de l'enseignant</i>	17,0	2	15,0	5,0	20,0	15,5 / 20 9 / 10